



Scènes de la ville en hiver

Créez, coloriez et construisez votre propre paysage hivernal !

Partagez votre chef d'œuvre en nous taguant:



5-6 ans

Compétences



Motricité fine



Créativité



Résolution de problèmes



Vous aurez besoin de:



Crayons de couleur



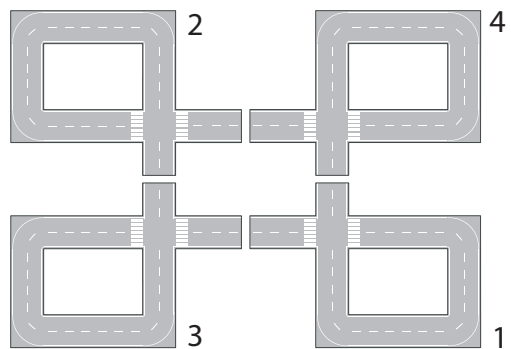
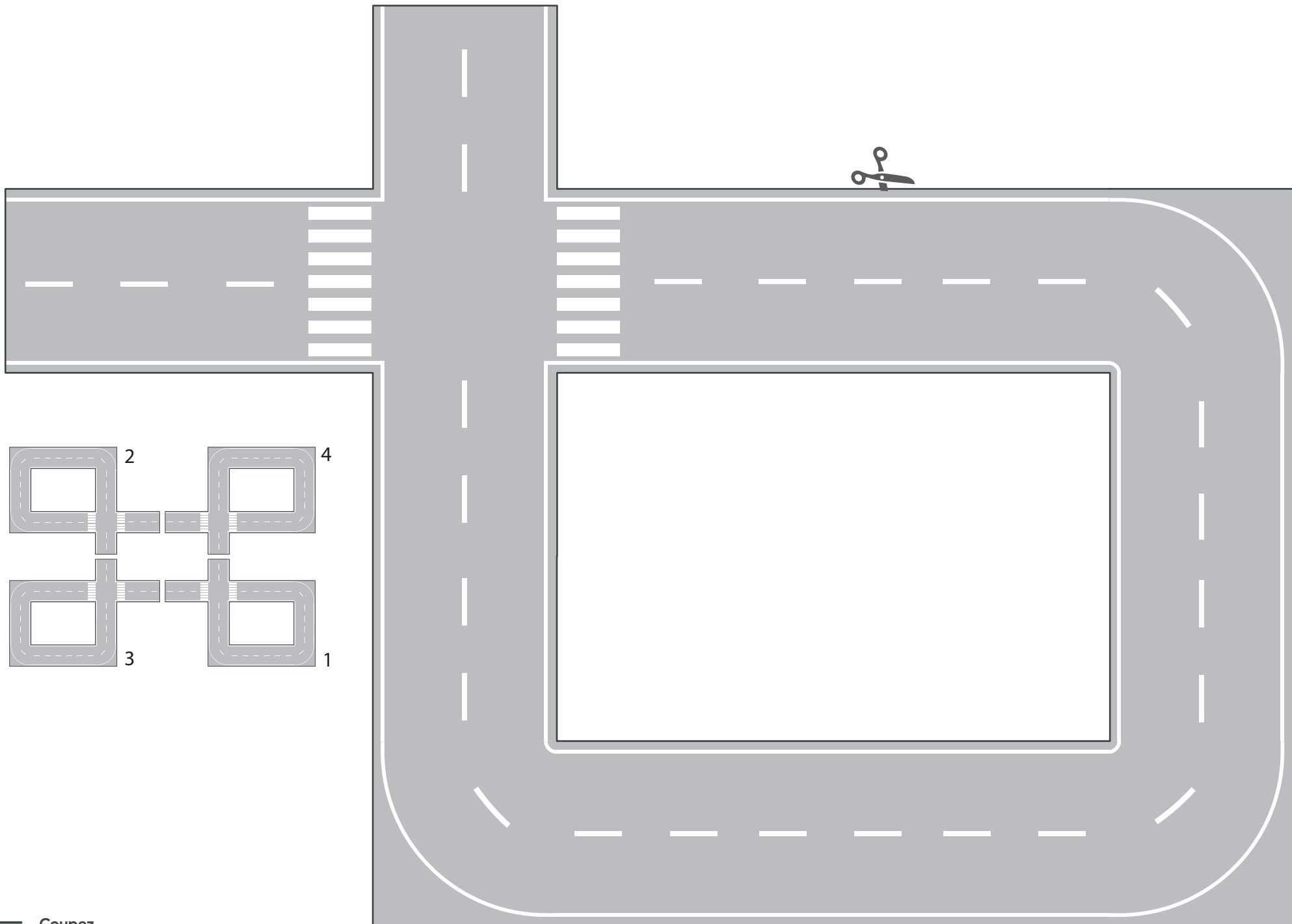
Ciseaux



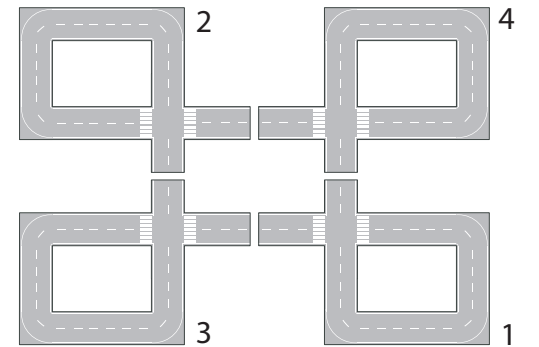
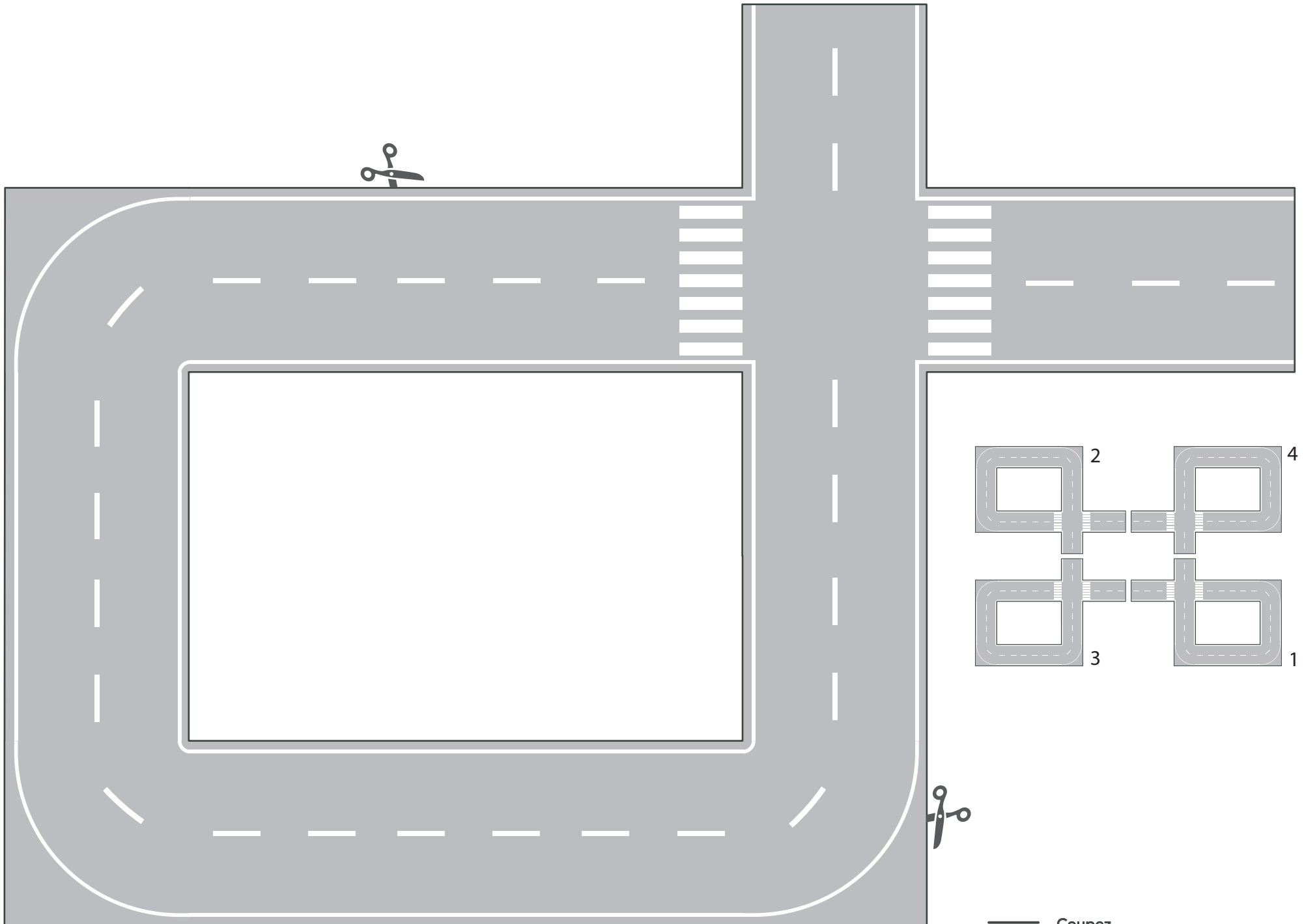
Colle



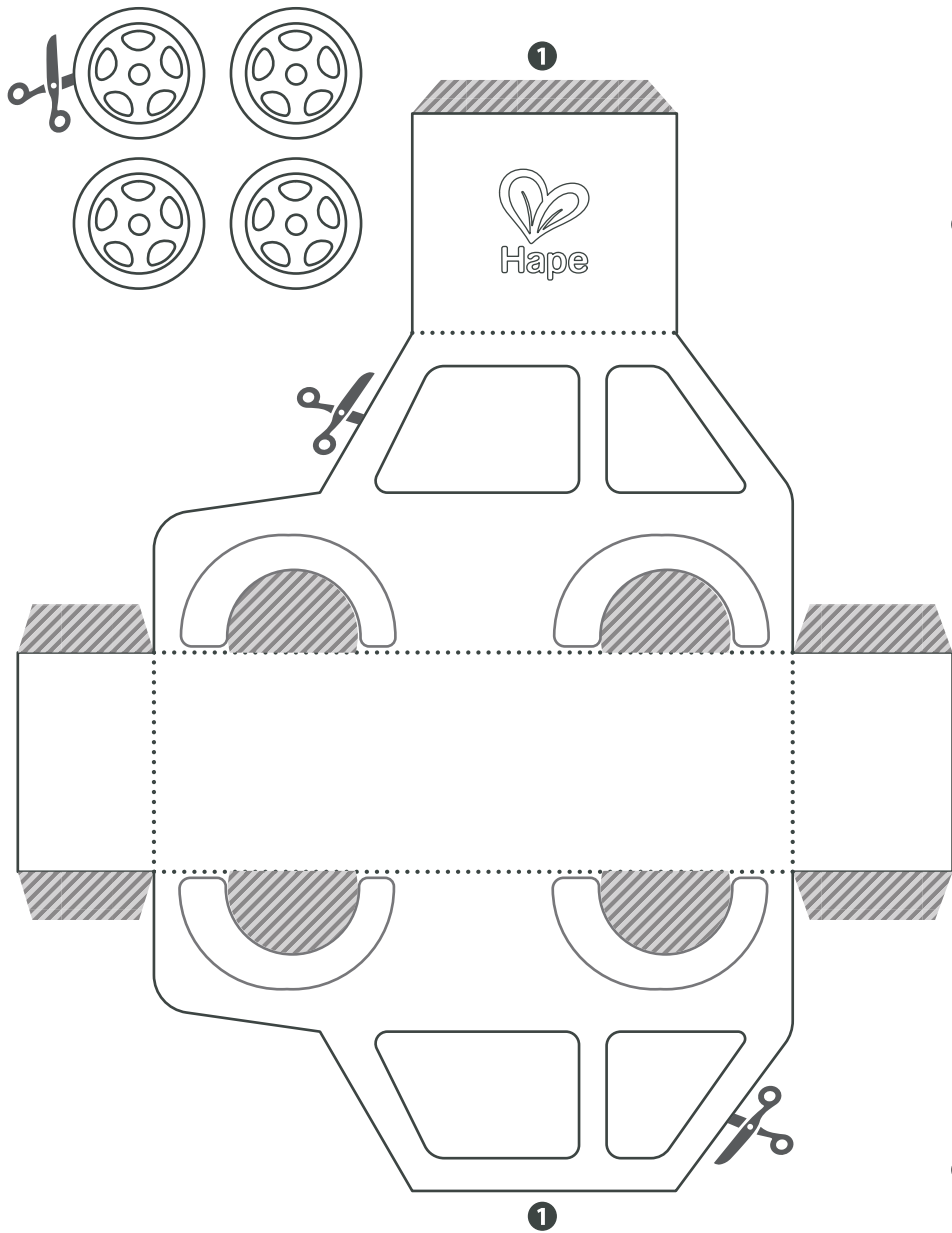
1h 30min



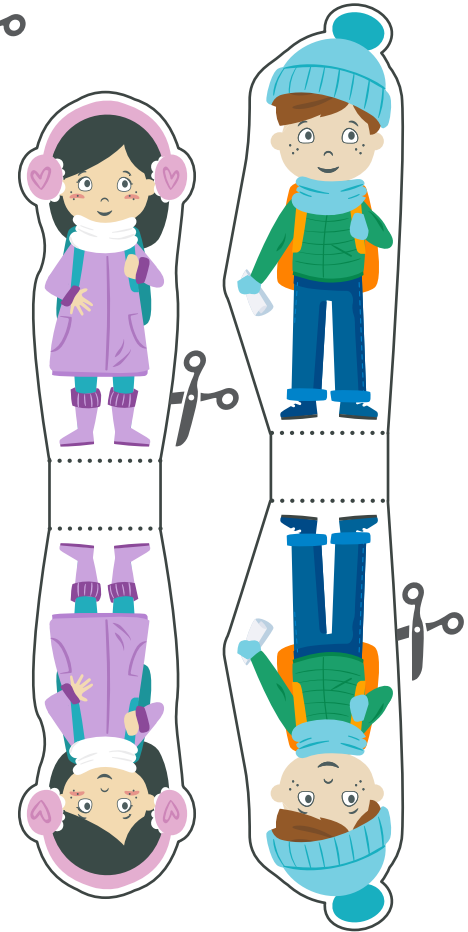
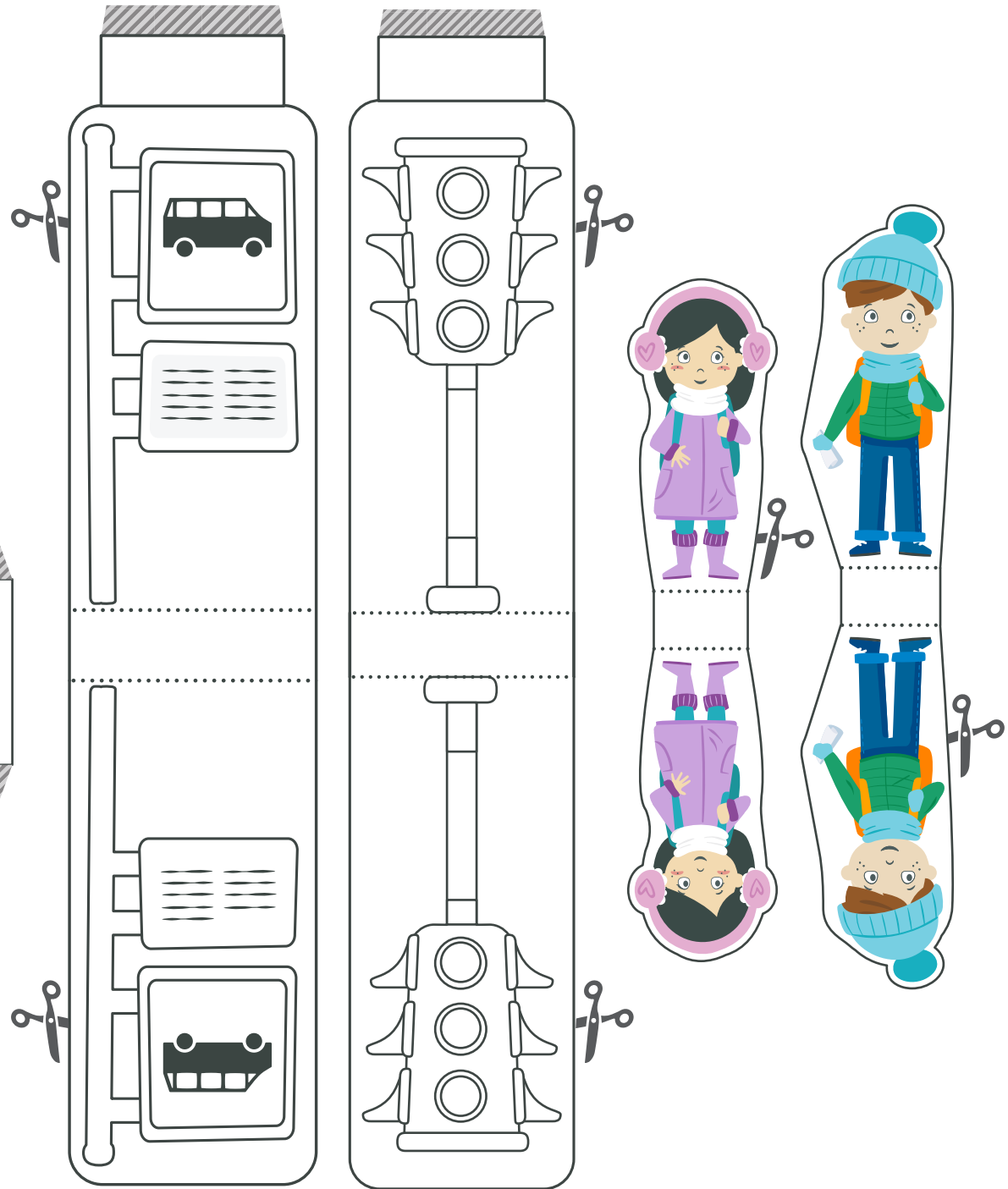
— Coupez

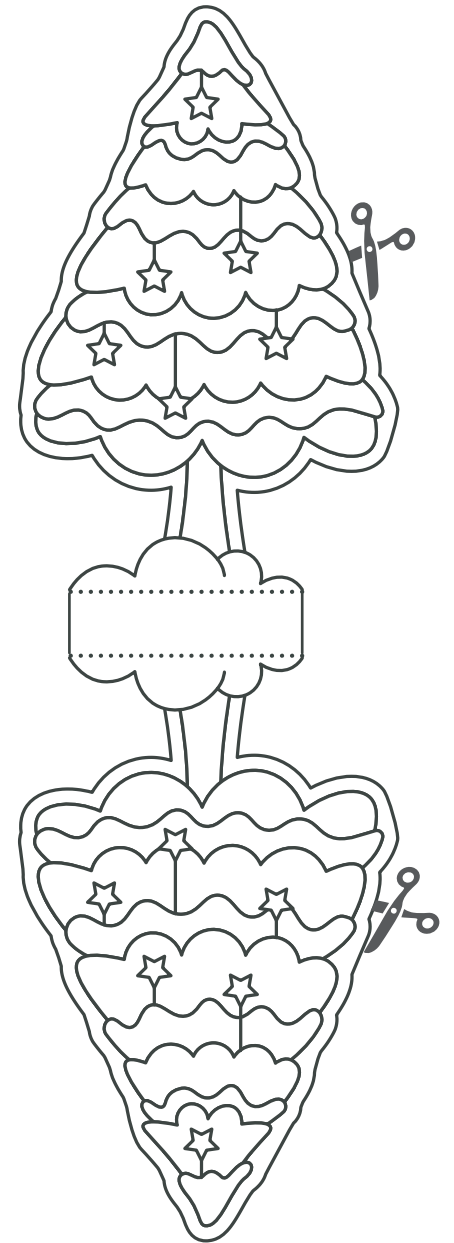
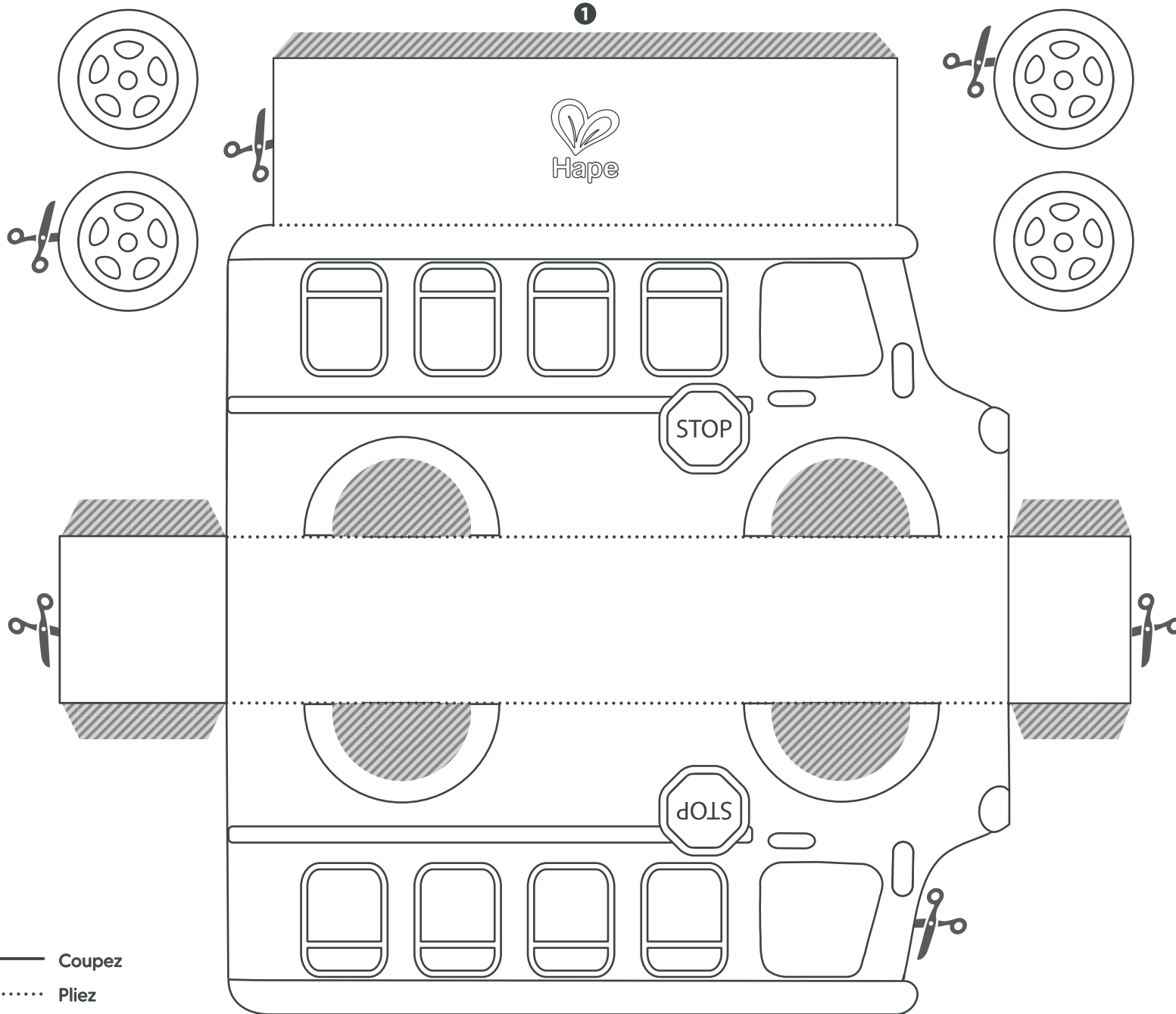


— Coupez

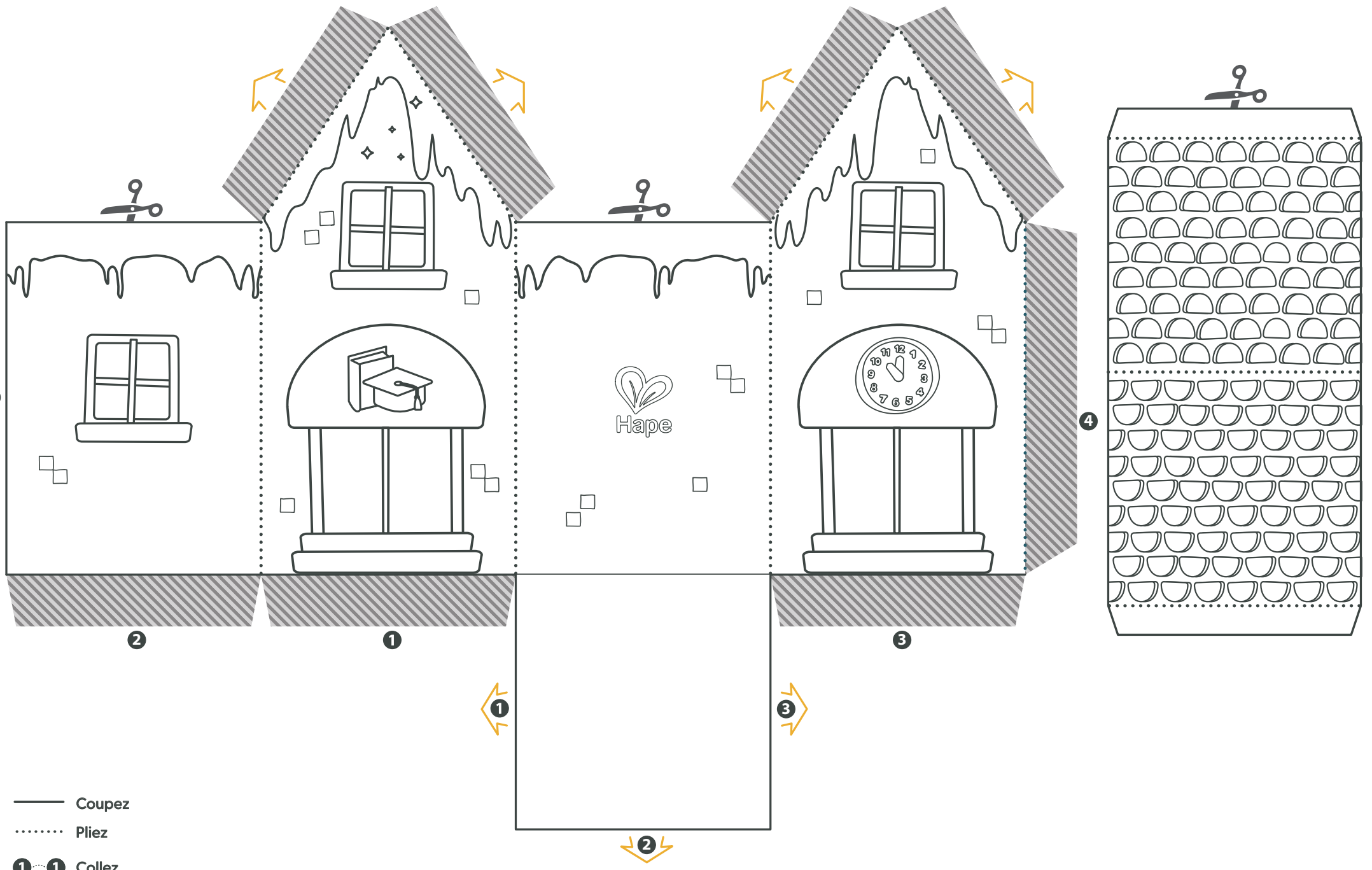


- Coupez
- Pliez
- ①.....① Collez
- ▨ Collez

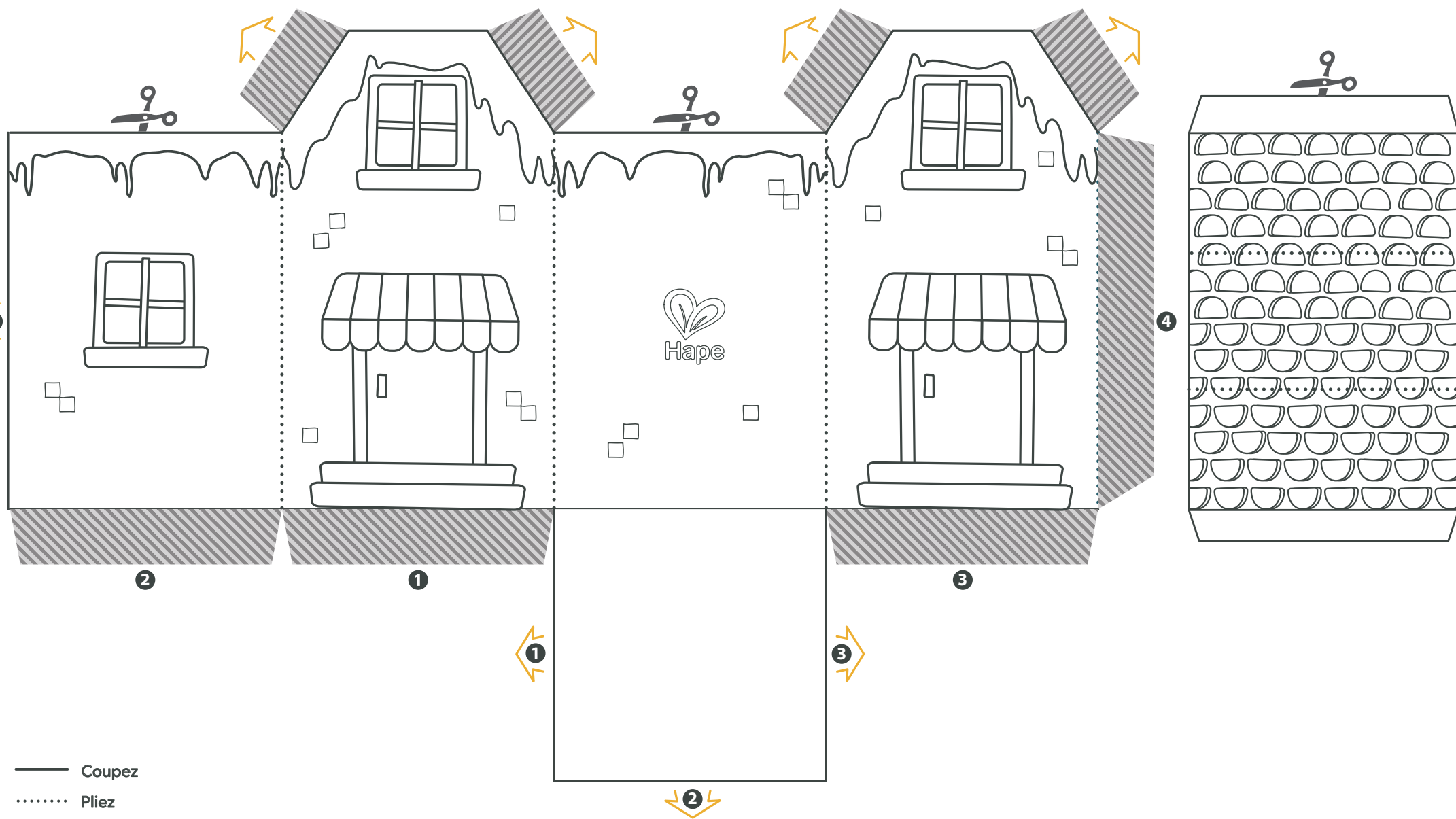




- Coupez
- Pliez
- ①.....① Collez
- ▨ Collez



- Coupez
- Pliez
- ①.....① Collez
- ▨ Collez



- Coupez
- Pliez
- ①.....① Collez
- ▨ Collez

Étapes à suivre:

1. Imprimez 2 exemplaires de chacune des routes des pages 1 et 2, découpez-les et collez les 4 parties ensemble comme indiqué sur la page 1.
2. Imprimez toutes les parties des pages 3 à 6.
3. Découpez-les soigneusement.
4. Coloriez et pliez aux endroits indiqués, puis collez le long de la ligne ombrée.
5. Enfin, construisez votre ville à votre guise et jouez !