



Winterstadt

Bastele, male und baue deine eigene Winterlandschaft!

Teilt Eure Meisterwerke und markiert uns:



5-6 Jahre

Lernvorteile



Feinmotorische Fähigkeiten



Kreative Entwicklung



Problemlösungskompetenz



Du benötigst:



Buntstifte



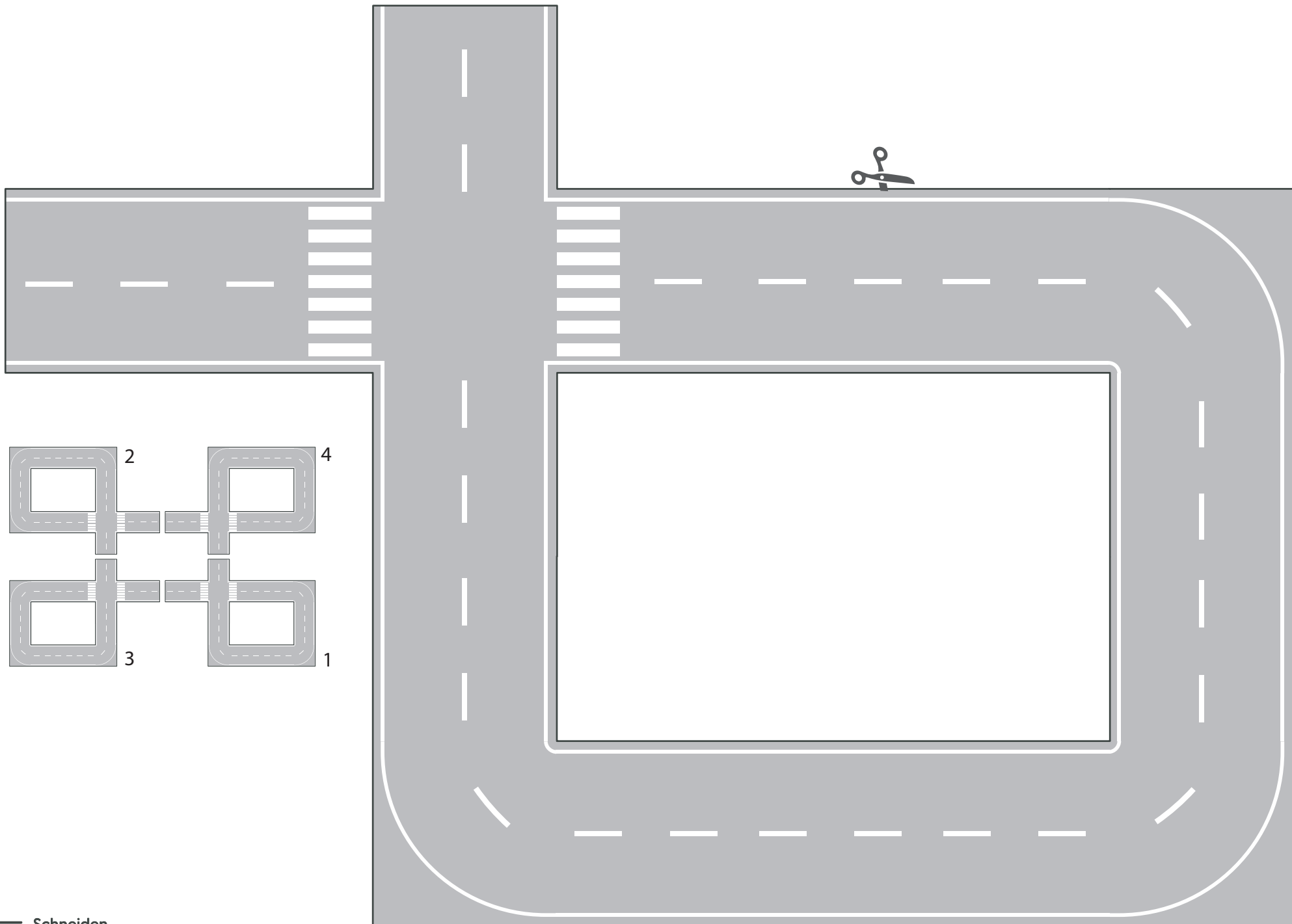
Schere



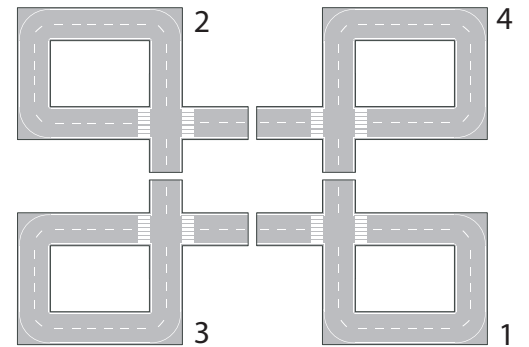
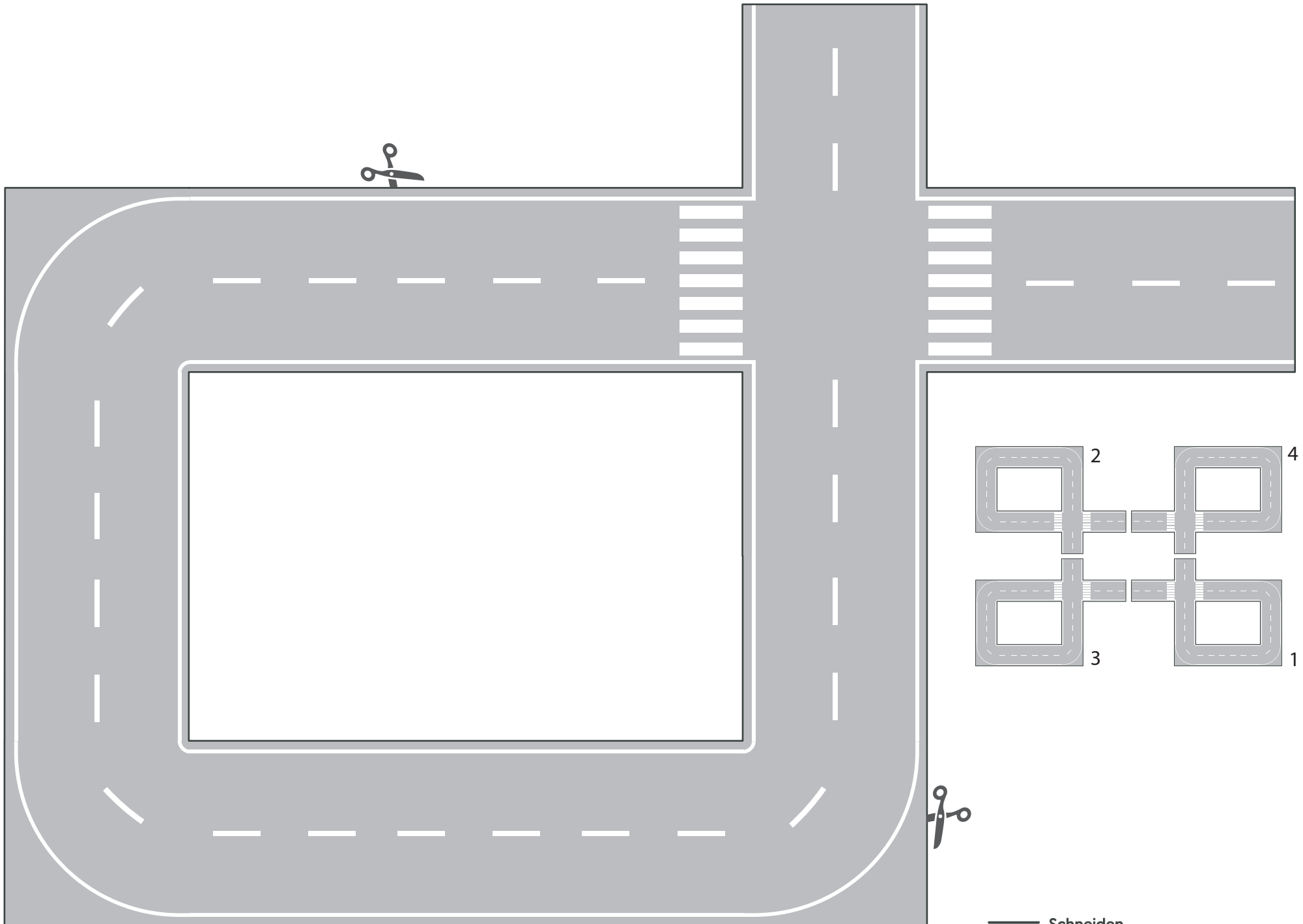
Kleber



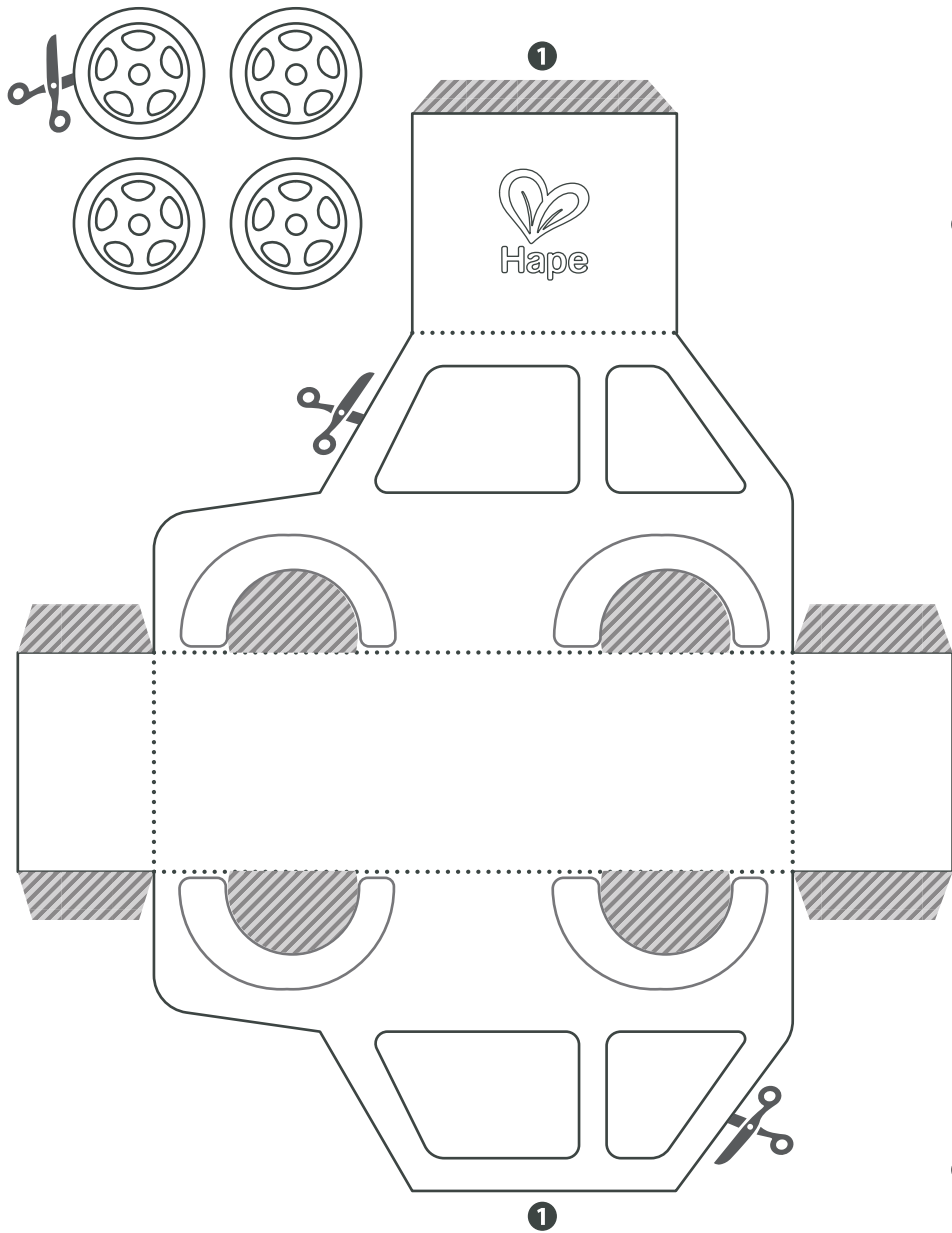
1h 30min



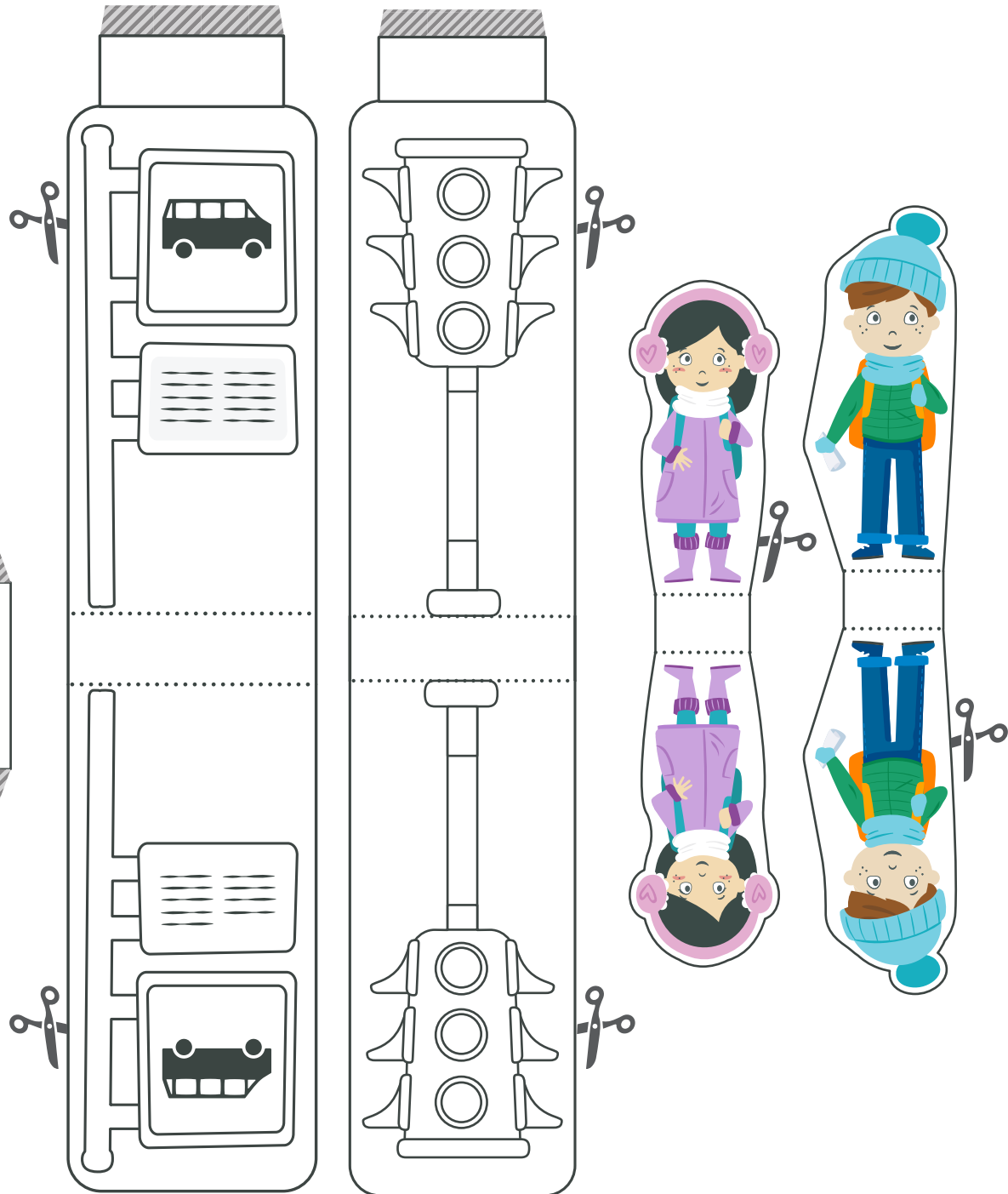
— Schneiden

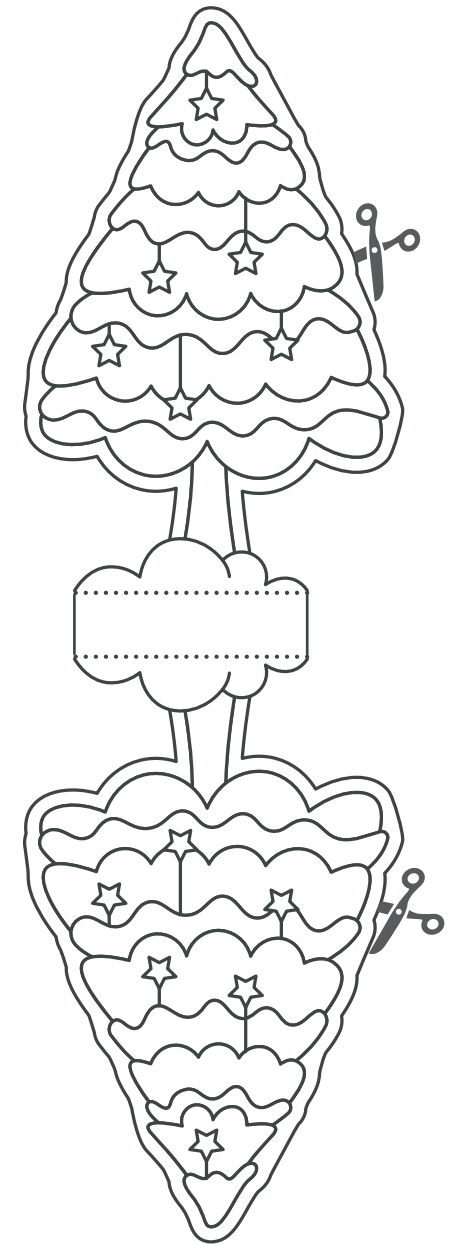
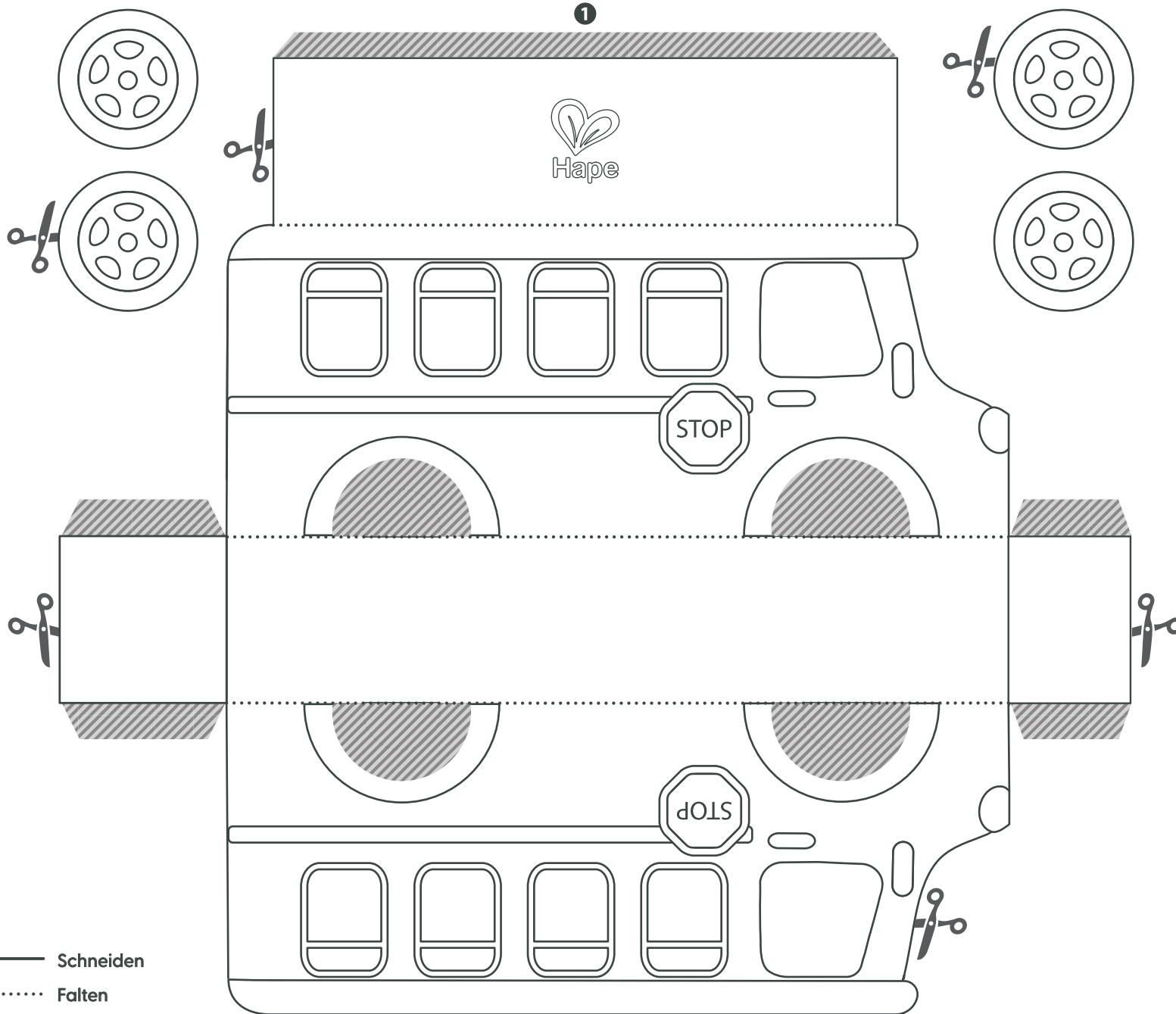


— Schneiden

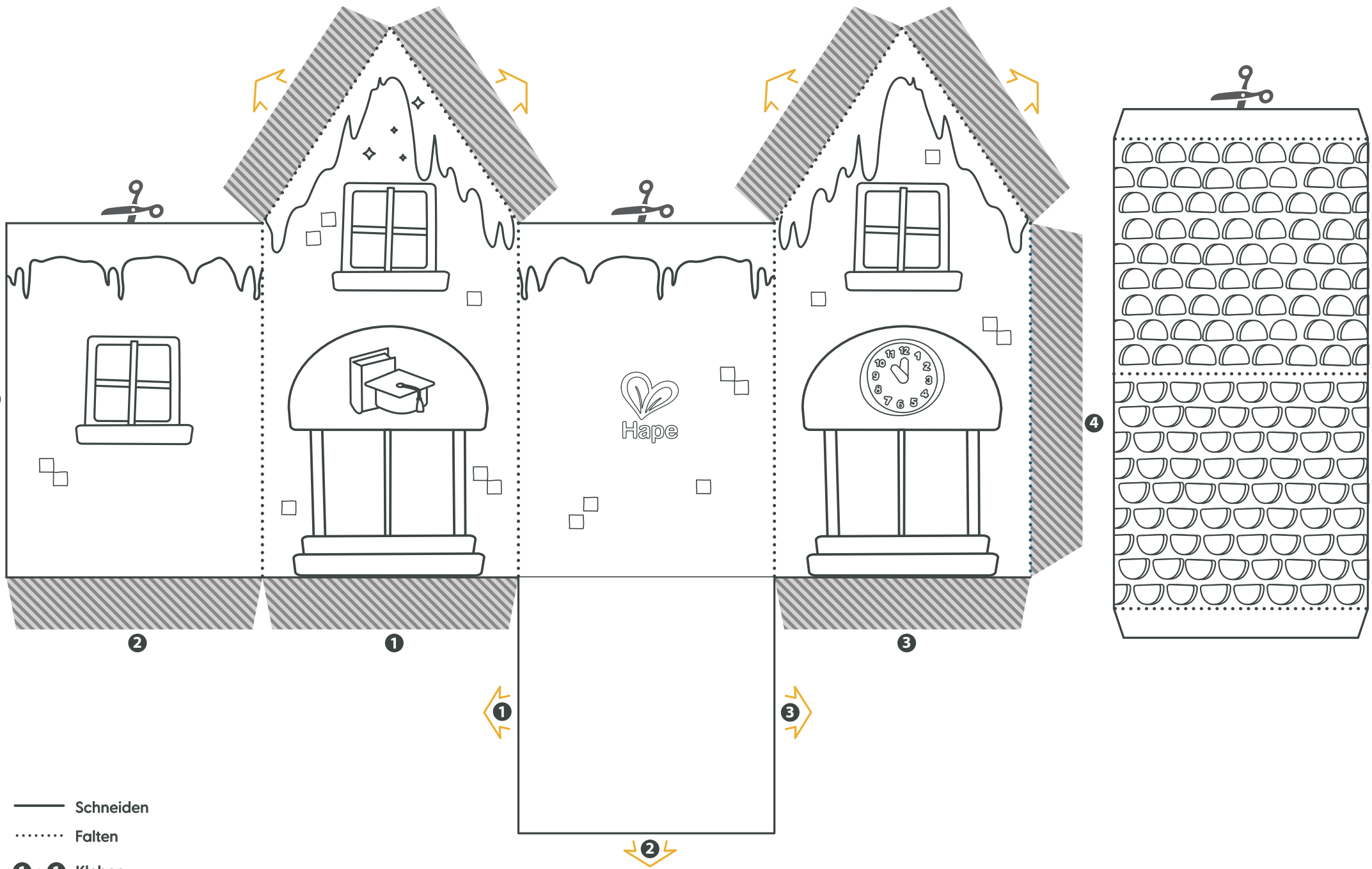


- Schneiden
- Falten
- ①.....① Kleben
- ▨ Kleben

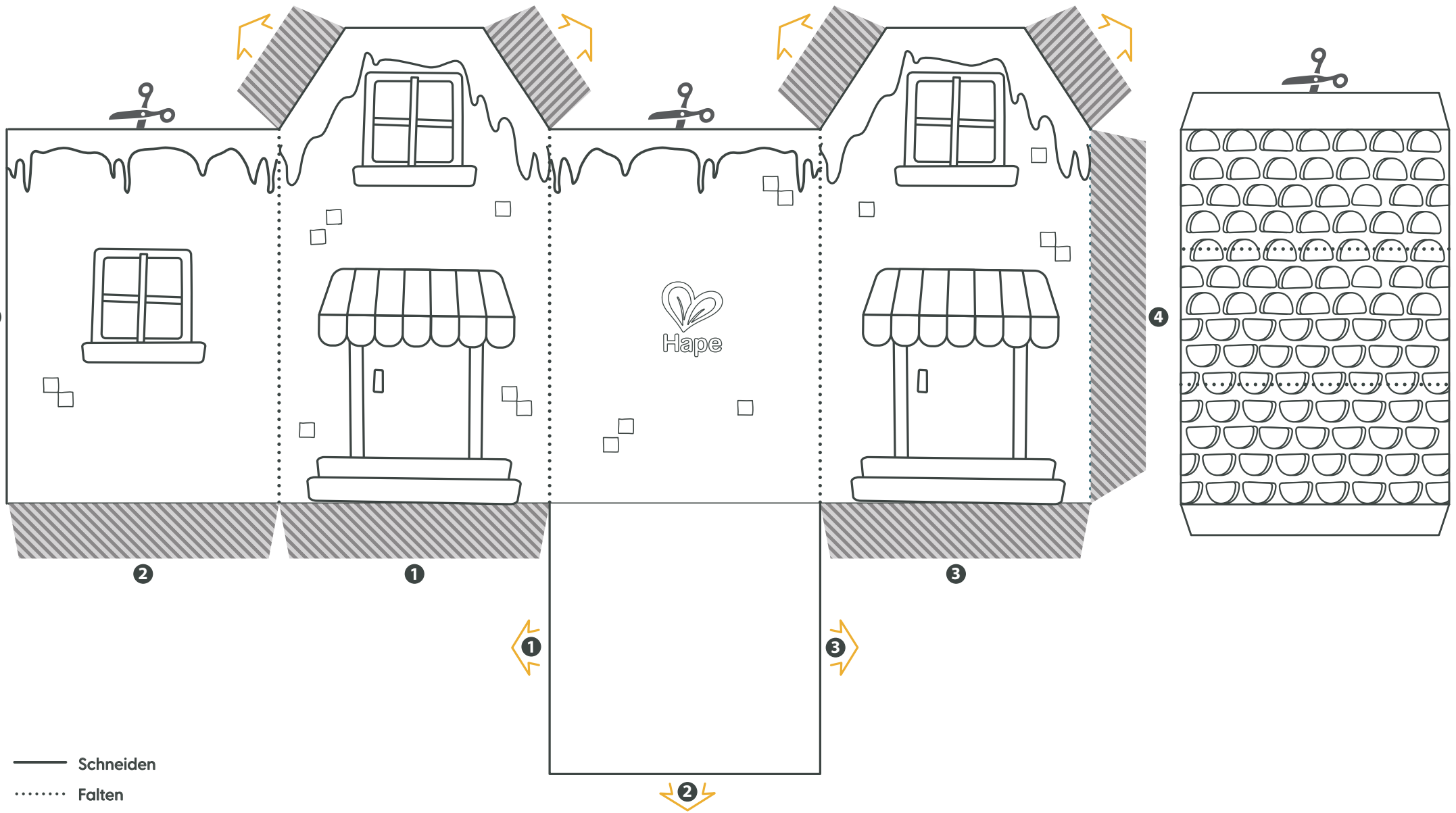




- Schneiden
- Falten
- ①.....① Kleben
- ▨ Kleben



- Schneiden
- Falten
- ①.....① Kleben
- ▨ Kleben



- Schneiden
- Falten
- ①.....① Kleben
- ▨ Kleben

Anleitung:

1. Drückt die Bastelseiten 1 und 2 doppelt aus, schneidet sie aus und klebt alle 4 Teile zusammen, wie auf der ersten Seite gezeigt.
2. Drückt alle Teile auf den Seiten 3-6 aus.
3. Schneidet sie vorsichtig aus.
4. Malt sie an den markierten Stellen aus und faltet sie. Klebt sie danach entlang der schattierten Linie zusammen.
5. Zum Schluss könnt ihr eure Stadt nach Belieben gestalten und spielen!