



# Erstelle deine eigenen Weihnachtsfreunde

Falte, klebe und schneide deine eigenen Weihnachtsfiguren aus - den Weihnachtself und den Weihnachtsmann!

Teilt Eure Meisterwerke und markiert uns:



**Hape Toys Deutschland**



**hapedeutschland**

4-10  
Jahre

Lernvorteile



Kreative  
Entwicklung



Feinmotorische  
Fähigkeiten



Sprachliche  
Fähigkeiten



Soziale  
Fähigkeiten



Du benötigst:



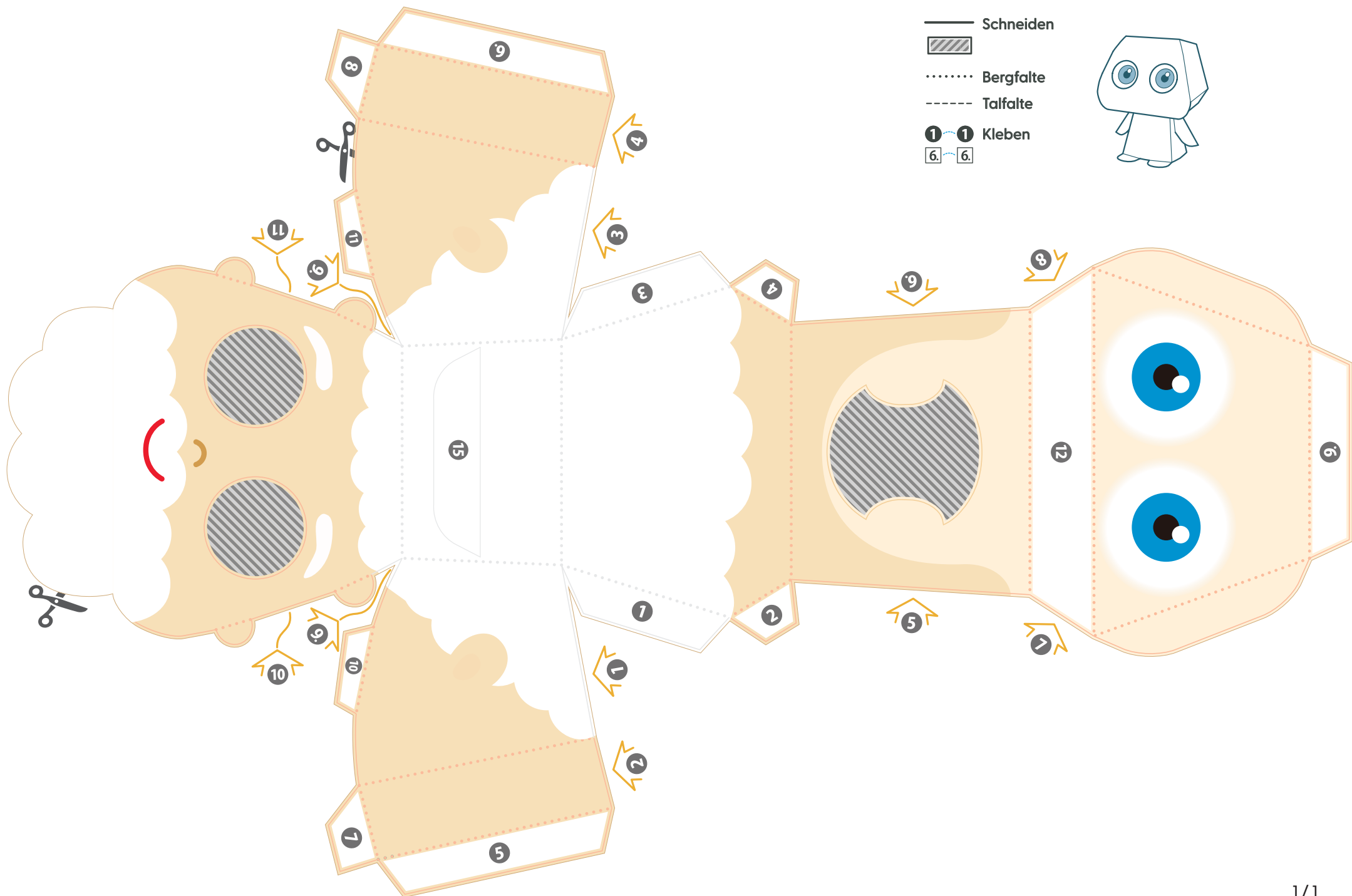
Schere

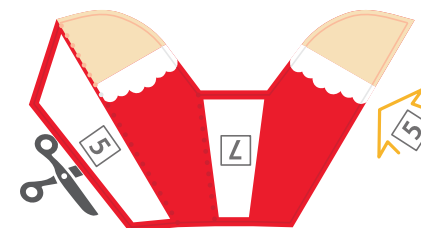
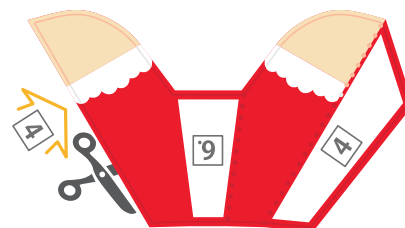
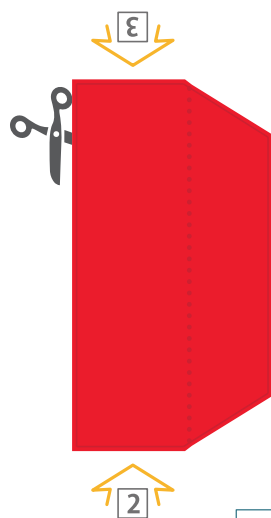
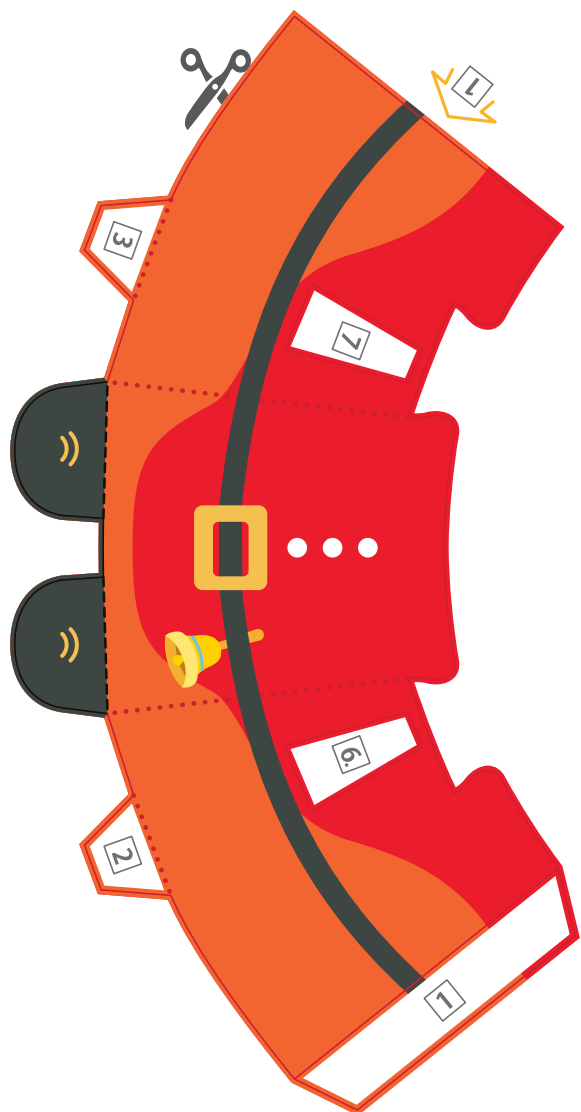




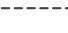

Kleber

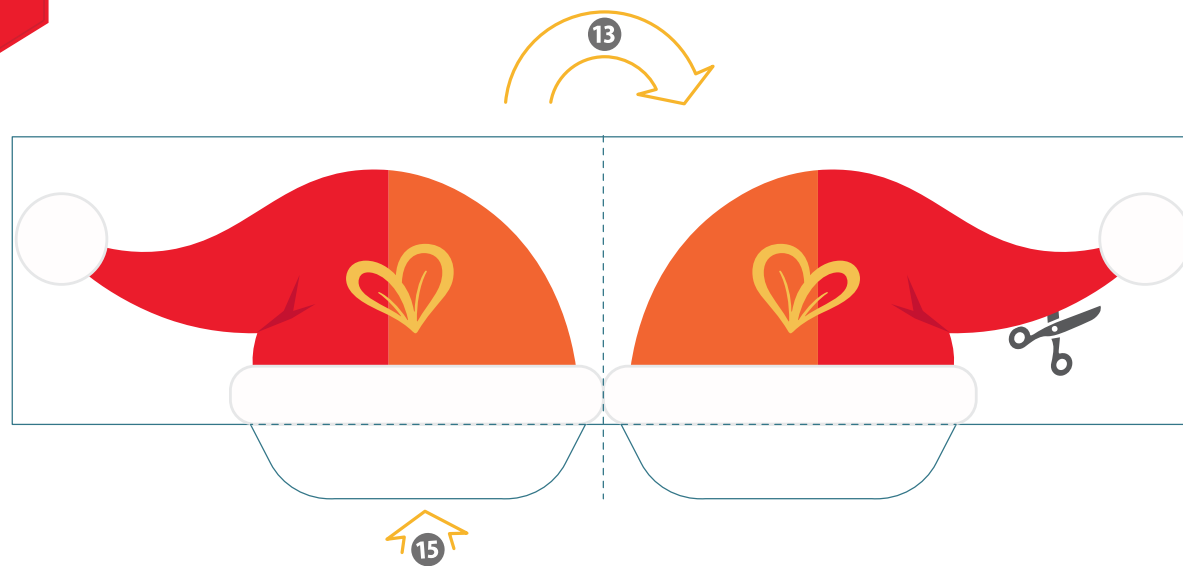
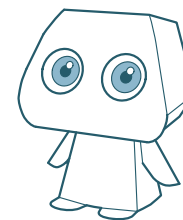


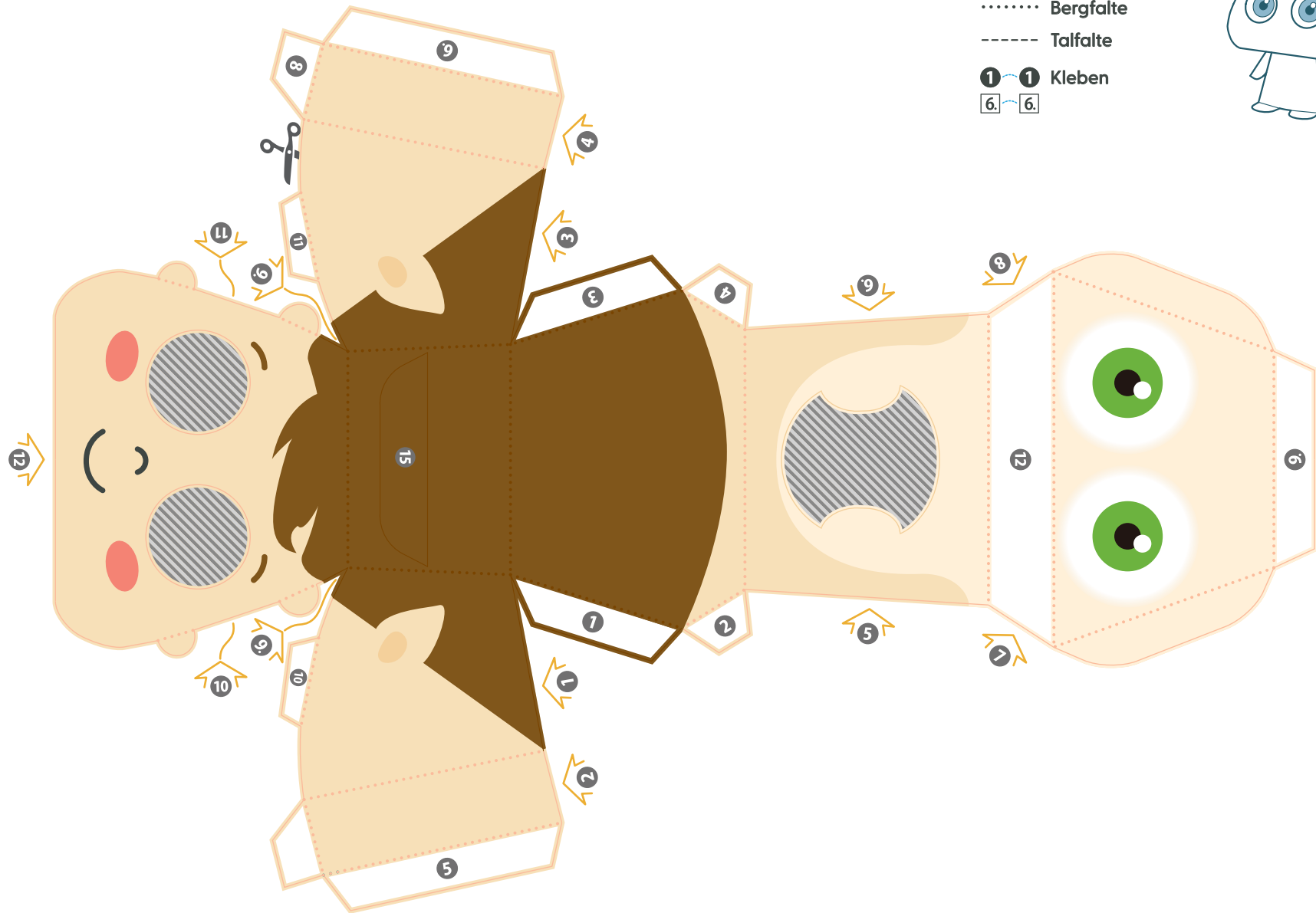
1h 30min



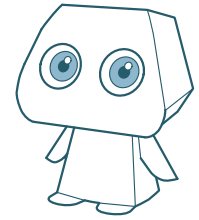


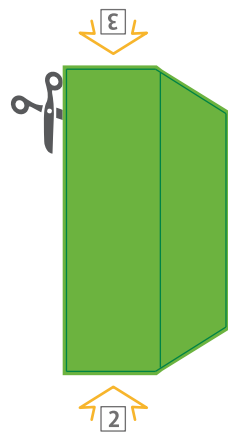
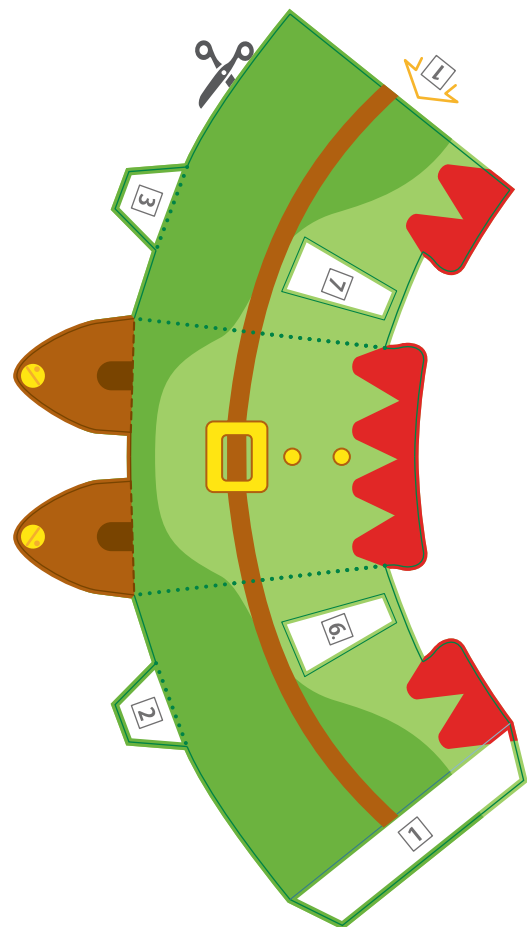
-  Schneiden
-  Bergfalte
-  Talfalte
-  Kleben



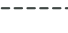



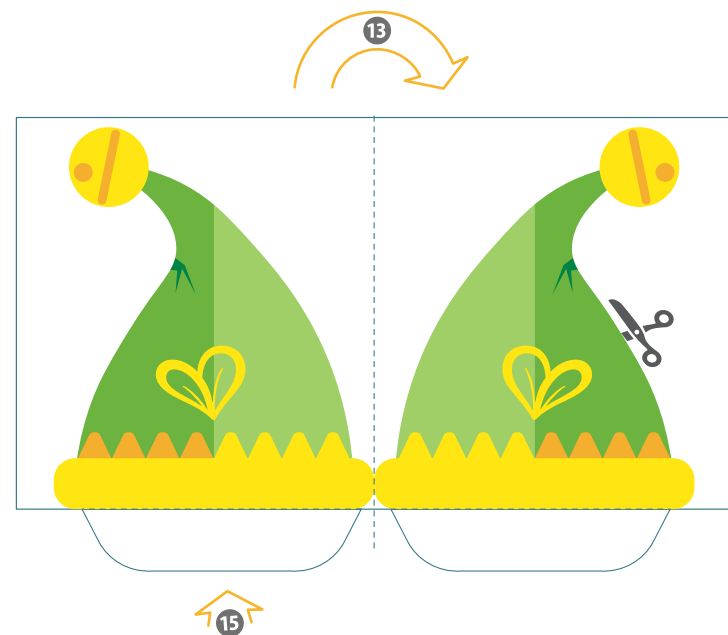
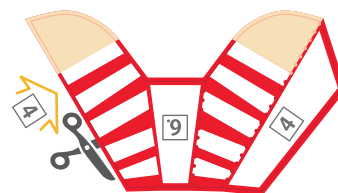
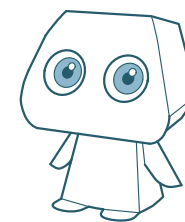


- Schneiden
- Bergfalte
- Talfalte
- Kleben





-  Schneiden
-  Bergfalte
-  Talfalte
-  Kleben





Anleitung:

1. Schneide jede Figur vorsichtig mit einer Schere aus.
2. Verwende einen Stift oder spitzes Werkzeug, um gleichmäßige Falten zu erzielen.
3. Falte alle Teile wie angegeben nach oben oder unten.
4. Setze die Teile wie im Beispiel gezeigt zusammen und klebe sie an den erforderlichen Stellen fest.

